



Animé par :



**CLER RÉSEAU
POUR LA TRANSITION
ÉNERGÉTIQUE**



Réseau RAPPEL

Depuis 2007, le réseau RAPPEL mobilise les acteurs autour de la prise en compte du phénomène de la précarité énergétique. Il est animé par les associations Solibri et le CLER – réseau pour la transition énergétique. Le but du réseau est de mettre en relation et d'aider les structures qui cherchent à apporter des solutions préventives et curatives durables à la précarité énergétique. Les intervenants des secteurs de l'action sanitaire et sociale, du logement et de l'énergie ont chacun leur logique, leurs réseaux sont souvent cloisonnés, soit thématiquement, soit territorialement.

LE RÉSEAU RAPPEL C'EST :

- ✓ **Plus de 1000 membres de cultures professionnelles et d'horizons divers dans 96 départements :**
 - services de l'état ou assimilés (EPIC, DDT,...)
 - collectivités locales
 - associations
 - entreprises
 - particuliers (étudiants, bénévoles...)
- ✓ **Un site Internet mis à jour régulièrement (www.precarite-energie.org)** pour référencer les outils et partager les expériences. Le site Internet s'enrichit de divers articles ayant un rapport (même indirect) avec la précarité énergétique. L'inscription au réseau et à la newsletter est gratuite et se fait à travers l'interface du site Internet ;
- ✓ **Une liste de discussion** uniquement dédiée à la précarité énergétique et réservée aux membres du réseau. Elle permet de nombreux échanges entre les membres : elle sert d'espace de débat, de diffusion et d'enrichissement mutuel au sein du RAPPEL ;
- ✓ **La rédaction ponctuelle de fiches de synthèse** des sujets abordés sur la liste de discussion. Certains sujets particulièrement importants ou parfois complexes restent dispersés sur plusieurs messages et ne permettent pas une vue d'ensemble. Certains fils de discussion sont sélectionnés en vue de les synthétiser et éventuellement d'y apporter des compléments. Ces notes de synthèse sont diffusées sur la liste de discussion du réseau et mises en ligne sur le site Internet ;
- ✓ **Une newsletter mensuelle** en prise avec l'actualité de la précarité énergétique. Elle contient des petits articles suivis de liens renvoyant à la source de l'information ou à des articles plus complets sur le site du RAPPEL ;
- ✓ **Une lettre annuelle « Focus précarité énergétique »**. Cette lettre papier de 8 pages est destinée aux professionnels et institutions concernés par la précarité énergétique (membres du réseau et acteurs clés dans la lutte contre la précarité énergétique en France : CAF, MSA, délégations Anah, délégations ADEME, ARS, DREAL, préfets de département, Conseils départementaux et régionaux, CCAS des communes de plus de 50 000 habitants, etc.). Chaque numéro du Focus est consacré à un thème différent, et s'attache à faire écho à l'actualité de la précarité énergétique, à apporter une réflexion de fond sur le sujet et à présenter des expériences de terrain.

- ✓ **Une lettre d'information annuelle à destination des non-experts : « La piqûre du RAPPEL ».** Cette publication de 4 pages plus généraliste vise à vulgariser le sujet de la précarité énergétique et son actualité annuelle. Elle est diffusée sur les territoires auprès d'un public élargi (professionnels de l'action sanitaire et sociale, opérateurs habitat, chargés de visites, conseillers info-énergie, élus et chargés de mission des collectivités, etc.) ;
- ✓ **Des rendez-vous récurrents :**
 - une **rencontre annuelle** rassemblant plus d'une centaine de professionnels chaque année. Conçue sous la forme d'ateliers, de plénières, de conférences, de tables rondes...la journée nationale constitue une véritable occasion de mutualiser les bonnes pratiques au sein du réseau et de partager nos questionnements respectifs. Généralement organisée en fin d'année, elle marque une ponctuation majeure dans la vie du réseau ;
 - une **"rencontre d'experts"** par an sur des thématiques ciblées. Elle vise à mettre face à face des experts de la précarité énergétique, issus du réseau lui-même, et des experts d'un domaine connexe (médecins, architectes, sociologues, thermicien, etc.) pour lesquels la prise en compte de la précarité énergétique est importante, mais pas centrale. Ces « ateliers » réunissant une quinzaine de personnes doivent apporter, en présentant un éclairage extérieur sur la précarité énergétique, des éléments de réponses sur des questions croisées et/ou très techniques ;
 - des **webinaires** tous les deux mois pour partager des retours d'expériences concrets à distance. Ces conférences web reposent sur une plateforme accessible en ligne par les participants permettant de suivre en direct ou en différé les interventions d'un acteur de terrain et les questions/réponses avec les membres ;
- ✓ La mise en place ponctuelle de **groupes de travail thématiques** pour mutualiser les compétences et les savoirs de certains membres du réseau sur des sujets particuliers (définis en fonction des besoins exprimés ou de l'actualité). Chaque groupe de travail aboutit à un document final, rédigé par les animateurs, et dont la forme est déterminée en fonction du sujet traité par le groupe ;
- ✓ La **publication d'outils pratiques** à destination des professionnels :
 - Une **boîte à outils** mutualisée par les membres ;
 - Des **guides** pour agir : « Quels dispositifs pour accompagner les ménages en précarité énergétique ? », « Typologie des ressources sur la précarité énergétique », etc. ;
 - Une **formation en ligne** « Sensibilisation à la précarité énergétique » : composée de petites séquences vidéos destinées à toute personne s'intéressant au sujet ;
 - Une **médiathèque de sons et d'images** qui recense, compile et classe des vidéos déjà produites sur la précarité énergétique (reportages, présentations d'expériences, paroles d'acteurs, outils divers sous format vidéo...) ;
- **Des relais régionaux du RAPPEL** en capacité de représenter le réseau en région, de favoriser la connaissance du phénomène, les actions à mettre en place et les acteurs à mobiliser ;
- ✓ **La participation des animateurs du réseau à de nombreuses conférences ou évènements nationaux et régionaux sur la précarité énergétique.** Le RAPPEL participe par exemple au suivi et à l'enrichissement des travaux de l'Observatoire National de la Précarité Énergétique en tant que membre partenaire.

LE RÉSEAU RAPPEL EST SOUTENU PAR :



LES MEMBRES DU RAPPEL :

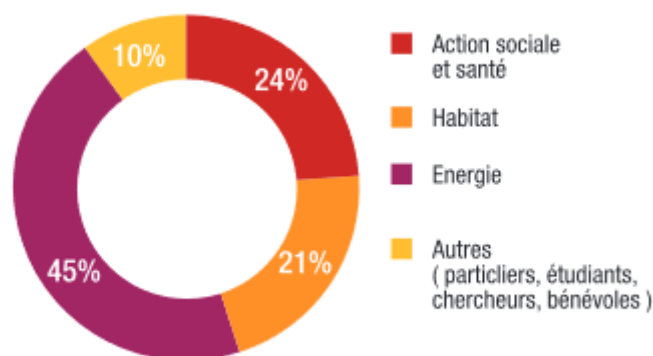
RÉPARTITION PAR TYPE DE STRUCTURE :

	2009	2011	2013	2015	2016	2017	2018
Administrations, services de l'état ou assimilés (EPIC...)	9	35	57	73	82	82	90
Collectivités locales	23	65	131	232	254	267	286
Associations et fondations	111	210	345	455	422	406	446
Entreprises	16	54	111	153	143	149	162
Particuliers (étudiants, bénévoles...)	3	16	31	37	37	51	54
TOTAL	162	380	675	950	938	984	1 038

RÉPARTITION PAR RÉGION :

	Nombre	%
AUVERGNE-RHONE-ALPES	141	13,6%
BOURGOGNE-FRANCHE-COMTÉ	54	5,2%
BRETAGNE	64	6,2%
CENTRE-VAL DE LOIRE	30	2,9%
CORSE	6	0,6%
GRAND EST	43	4,1%
HAUTS-DE-FRANCE	99	9,5%
ILE-DE-FRANCE	255	24,6%
NORMANDIE	26	2,5%
NOUVELLE-AQUITAINE	87	8,4%
OCCITANIE	124	11,9%
PAYS DE LA LOIRE	27	2,6%
PROVENCE-ALPES-COTE D'AZUR	73	7,0%
DOM	5	0,5%
ÉTRANGER	4	0,4%
TOTAL	1 038	100,0%

RÉPARTITION PAR DOMAINE DE COMPÉTENCES



RÉSUMÉ DES DERNIÈRES ACTIONS ET PUBLICATIONS DU RAPPEL

LES OUTILS :

Le site internet www.precarite-energie.org → 11 000 visites mensuelles, 400 visites par jour

La liste de discussion → 896 personnes inscrites

Les fiches de synthèse des échanges de la liste de discussion :

- ✓ Fiche N°14 : *Evaluation des dispositifs de visites à domicile*

...et mise à jour de deux fiches de synthèse :

- ✓ N°13 : *Articulation du programme Habiter Mieux et des dispositifs « CEE précarité énergétique »*
- ✓ N°12 : *Individualisation des frais de chauffage*

15 newsletters → 1 202 destinataires

LES RENCONTRES :

8^{ème} rencontre d'experts : « *L'action des fournisseurs d'énergie dans la lutte contre la précarité énergétique. Entre contraintes légales et démarches volontaires, quelles perspectives pour demain ?* »

11^{ème} journée de rencontre nationale → 107 participants

8 webinaires → 280 participants

- ✓ N°18 : « *Le nouveau régime d'aide à la rénovation énergétique des copropriétés fragiles de l'ANAH* »
- ✓ N°19 : « *L'accompagnement des clients en situation d'impayés de leur facture d'électricité* »
- ✓ N°20 : « *La médiation aux travaux auprès des locataires et bailleurs privés* »
- ✓ N°21 : « *Les Locaux-Moteurs, un réseau d'habitant.e.s pour soutenir l'accès au dispositif d'amélioration énergétique des logements* »
- ✓ N°22 : « *Le programme MAGE* »
- ✓ N°23 : « *Les outils de mesure qui peuvent être utilisés en visite à domicile* »
- ✓ N°24 : « *L'action du réseau Eco-habitat* »
- ✓ N°25 : « *Le crowdfunding solidaire : fonds de dotation "Les Petites Pierres"* »

LES GROUPES DE TRAVAIL :

Groupe de travail thématique pour la production du guide sur « *Les pratiques commerciales abusives dans le secteur de la rénovation énergétique - Comment s'en prémunir ? Quels recours pour les personnes qui en sont victimes ?* »

Structuration de relais régionaux du RAPPEL → 12 structures relais en région

LES PUBLICATIONS :

Le « Focus précarité énergétique » N°20 : « *L'Europe, en action face à la précarité énergétique ?* » → 2 037 destinataires

« La piquûre du RAPPEL » N°1 : « *La précarité énergétique, une cause nationale ?* » → 2 110 destinataires

...et mise à jour des deux outils :

- ✓ Le guide « *Quels dispositifs pour accompagner les ménages en précarité énergétique ?* »
- ✓ *La médiathèque RAPPEL, des sons et des images pour lutter contre la précarité énergétique*